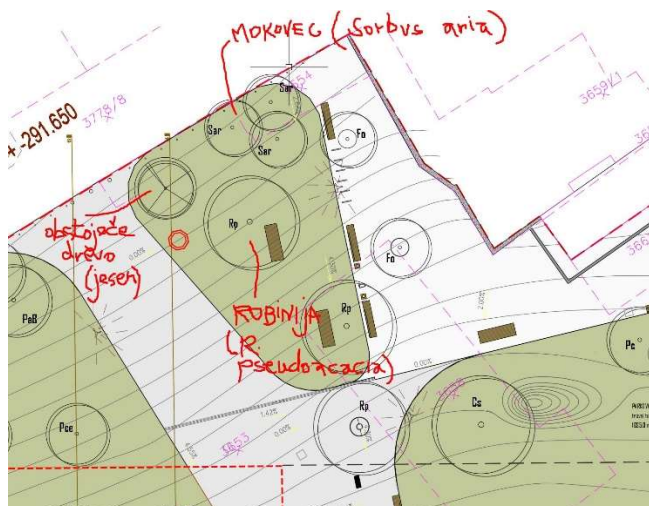


Odgovori na vprašanja, vezana na Javno povabilo k izdelavi idejne rešitve za spominsko obeležje v Parku izbrisanih, ki je bil objavljen 23.12.2022 na spletni strani Centra Rog.

- 1) **Kako veliko naj bo obeležje, obstajajo kakšne omejitve? Ali mora biti umeščeno točno na križec, ki je prikazan v načrtu ali lahko obsega večje območje?**
Obeležje je potrebno umestiti na predvideno mesto, pogojno se lahko razteza tudi v druge dele zelenega »otoka«, kamor je umeščena oznaka obeležja, vendar ne več kot v polmeru 4m od označenega križca v zeleno površino. Višinsko na bodo idejni predlogi omejeni na največ 2m.
- 2) **Ali je obeležje zamišljeno kot točkovna postavitvev ali je za obeležje namenjeno celotno (črtkano) področje parka?**
Glej odgovor zgoraj.
- 3) **Ali se lahko klopi v parku nadomesti z elementi obeležja, na katerih se lahko posedi?**
Da.
- 4) **Kakšna drevesa so predvidena, zanima me predvsem tip – sadna ali drugi plodovi ali brez ter predvidene višine dreves ter dimenzije krošenj.**
Drevesa ob obeležju so (glej tudi sliko razporeditve):
 - Obstoječe drevo (jesen)
 - Robinija (Robinia pseudoacacia)
 - Mokovec (Sorbus aria)



- 5) **Ali se lahko predvidi el. napeljava za obeležje?**
Da.